



LIBERO CONSORZIO COMUNALE DI AGRIGENTO
(L.R.N.15/2015)
ex Provincia Regionale di Agrigento

Progetto :

Lavori di manutenzione straordinaria e messa in sicurezza lungo le
SS.PP. n. 88 – 47 – 35A – 35B – NC. 24 e S.P.C. 11

Elaborati:

- | | |
|--|---|
| 1. <u>Relazione Tecnica Generale</u> | 11. <u>Calcolo Incidenza per la Manodopera</u> |
| 2. <u>Corografia 1/150.000</u> | 12. <u>Relazione Geologica -Indagini Geogn. e prove Lab.rio</u> |
| 3. <u>Planimetria Generale 1/10.000</u> | 13. <u>Relazione di Calcolo</u> |
| 4. <u>Sezioni Stradali</u> | 14. <u>Esecutivi di Calcolo</u> |
| 5. <u>Rilievo Fotografico</u> | 15. <u>Elenco Prezzi</u> |
| 6. <u>Particolari Costruttivi Opere D'arte</u> | 16. <u>Schema di Contratto</u> |
| 7. <u>Carta dei Vincoli</u> | 17. <u>Capitolato Speciale D'Appalto</u> |
| 8. <u>Computo Metrico Estimativo</u> | 18. <u>Piano di Sicurezza</u> |
| 9. <u>Computo Oneri per la Sicurezza</u> | |
| 10. <u>Quadro Economico di Spesa</u> | |

8.1 MAG. 2019

Gruppo di Progettazione

Progettista e Coordinatore Sicurezza

Ing. Filippo

Geologo

Ing. Roberto

Verificatore

Ing. Roberto

UFFICIO TECNICO
INFRASTRUTTURE STRADALI

Validato ai sensi dell'art. 26
comma 8 del D.LGS. n. 50/2016
Agrigento II





LIBERO CONSORZIO COMUNALE DI AGRIGENTO

(L.R. 15/2015)

ex Provincia Regionale di Agrigento

SETTORE

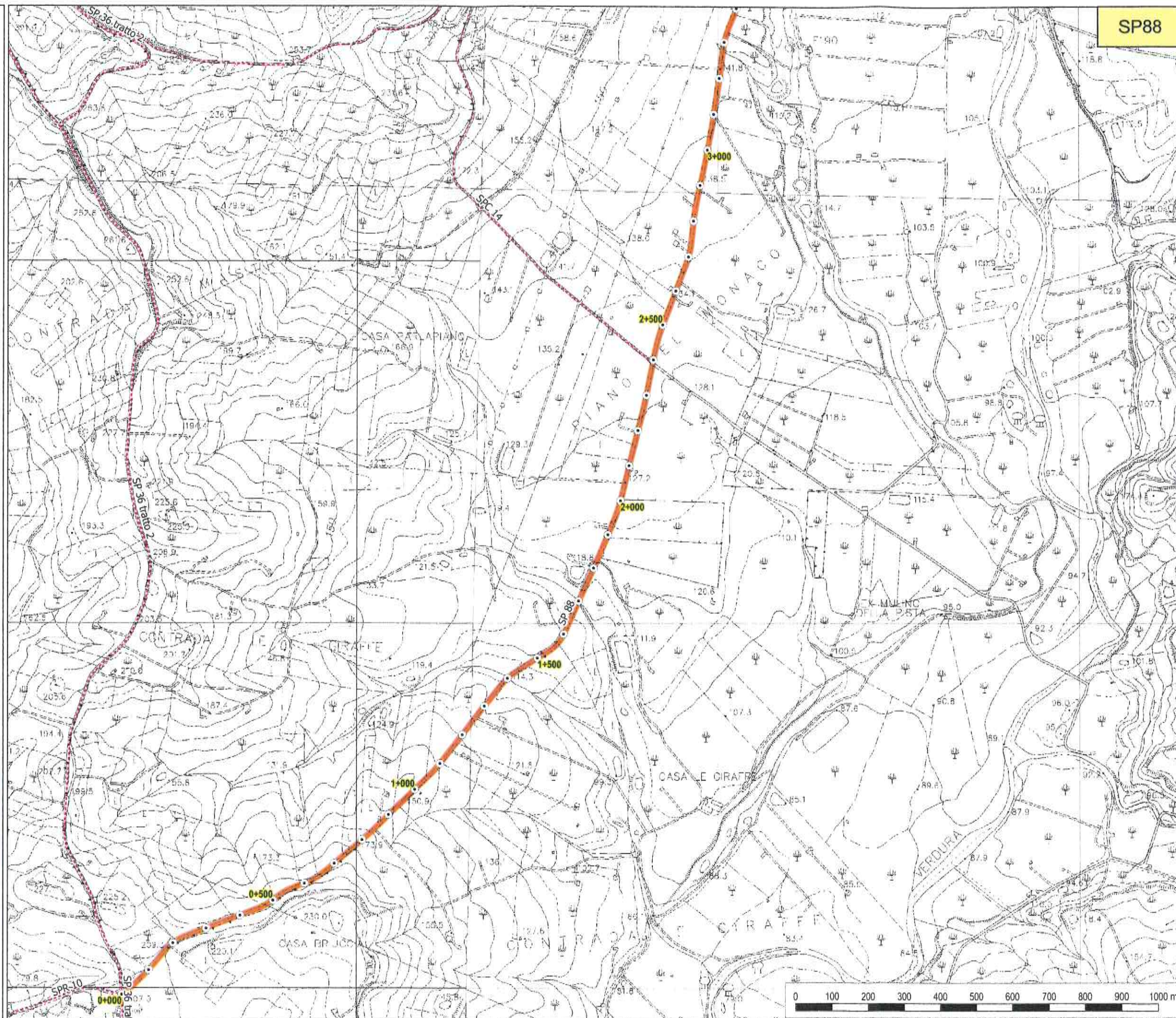
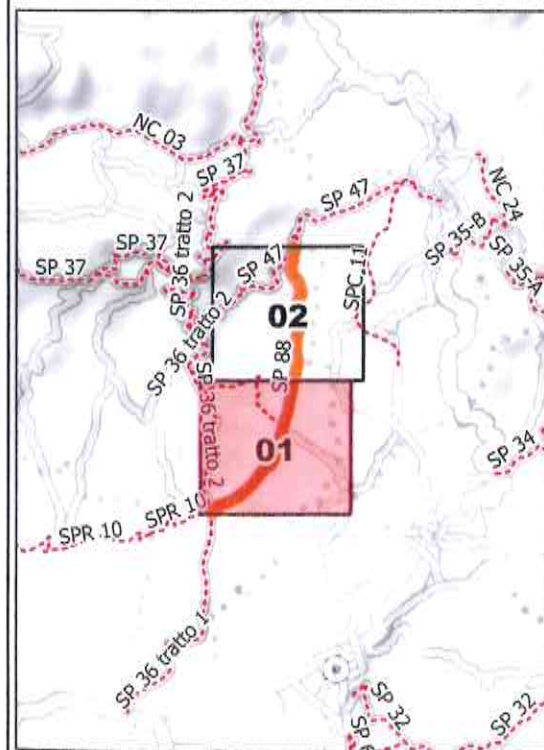
Ambiente, Territorio, Infrastrutture Stradali,
Attività Negoziale e Protezione Civile

**SP 88 - Dalla SP 36 (km
5.000) alla SP 47 S. Anna
Villafranca**

TAVOLA N. 01

Legenda

- Provinciali
- Progressive
 - decametriche
 - ettometriche





LIBERO CONSORZIO COMUNALE DI AGRIGENTO

(L.R. 15/2015)

ex Provincia Regionale di Agrigento

SETTORE

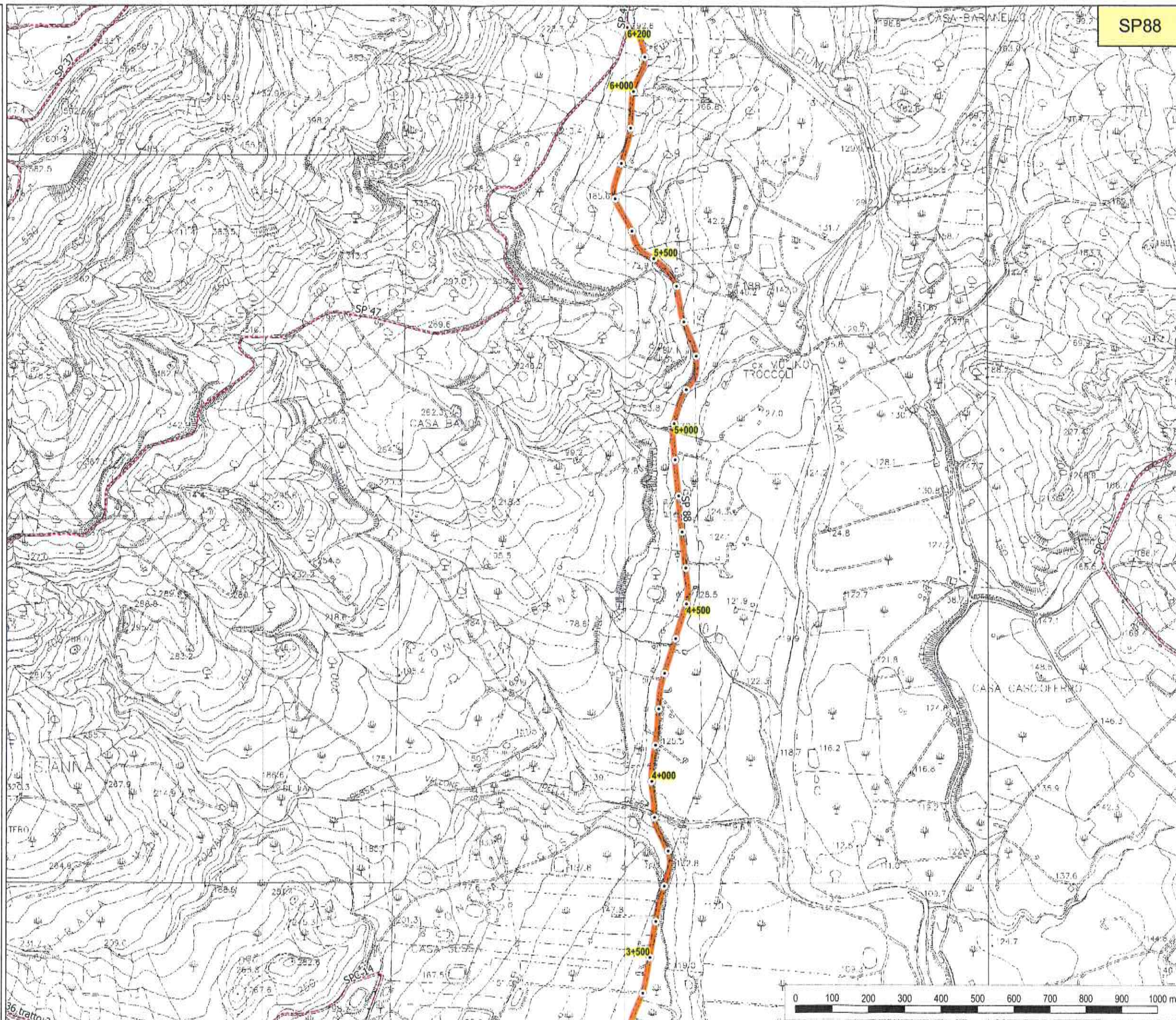
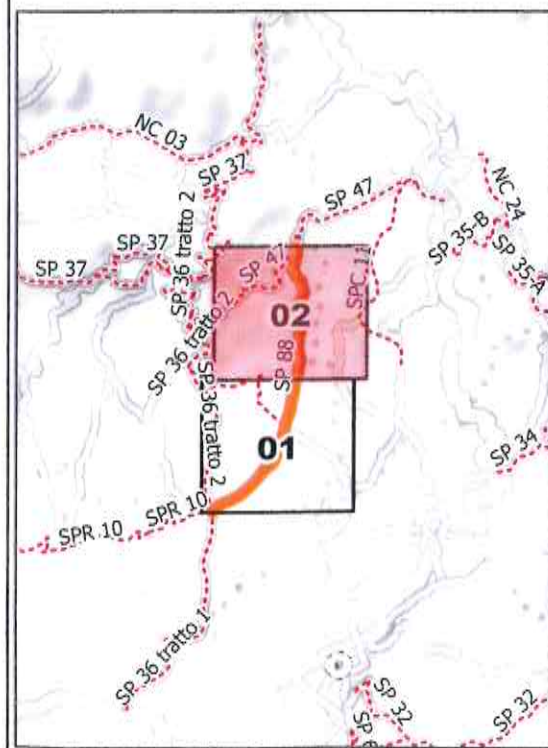
Ambiente, Territorio, Infrastrutture Stradali,
Attività Negoziata e Protezione Civile

**SP 88 - Dalla SP 36 (km
5.000) alla SP 47 S. Anna
Villafranca**

TAVOLA N. 02

Legenda

- Provinciali
- Progressive
- decametriche
- ettometriche





**LIBERO CONSORZIO
COMUNALE DI AGRIGENTO**
(L.R. 15/2015)
ex Provincia Regionale di Agrigento

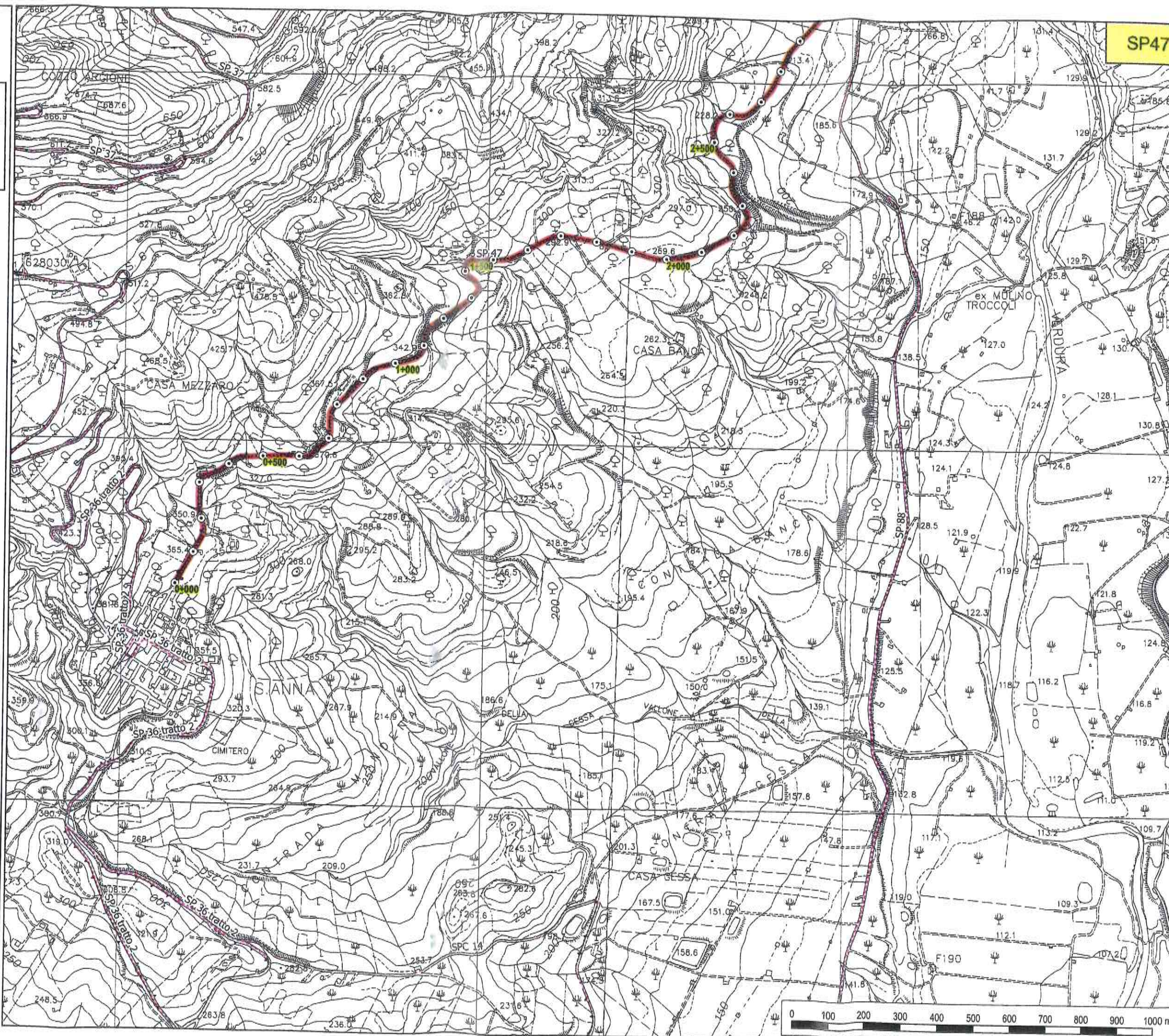
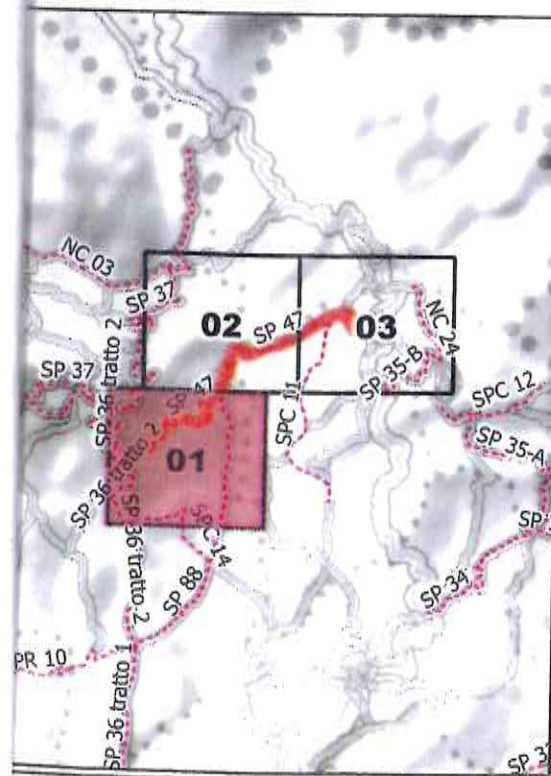
SETTORE
Ambiente, Territorio, Infrastrutture Stradali,
Attività Negoziale e Protezione Civile

**SP 47 - S. Anna -
Villafranca Sicula**

TAVOLA N. 01

Legenda

- Provinciali
- Progressive
- decametriche
- ⊙ ettometriche



SP47



**LIBERO CONSORZIO
COMUNALE DI AGRIGENTO**
(L.R. 15/2015)

x Provincia Regionale di Agrigento

SETTORE

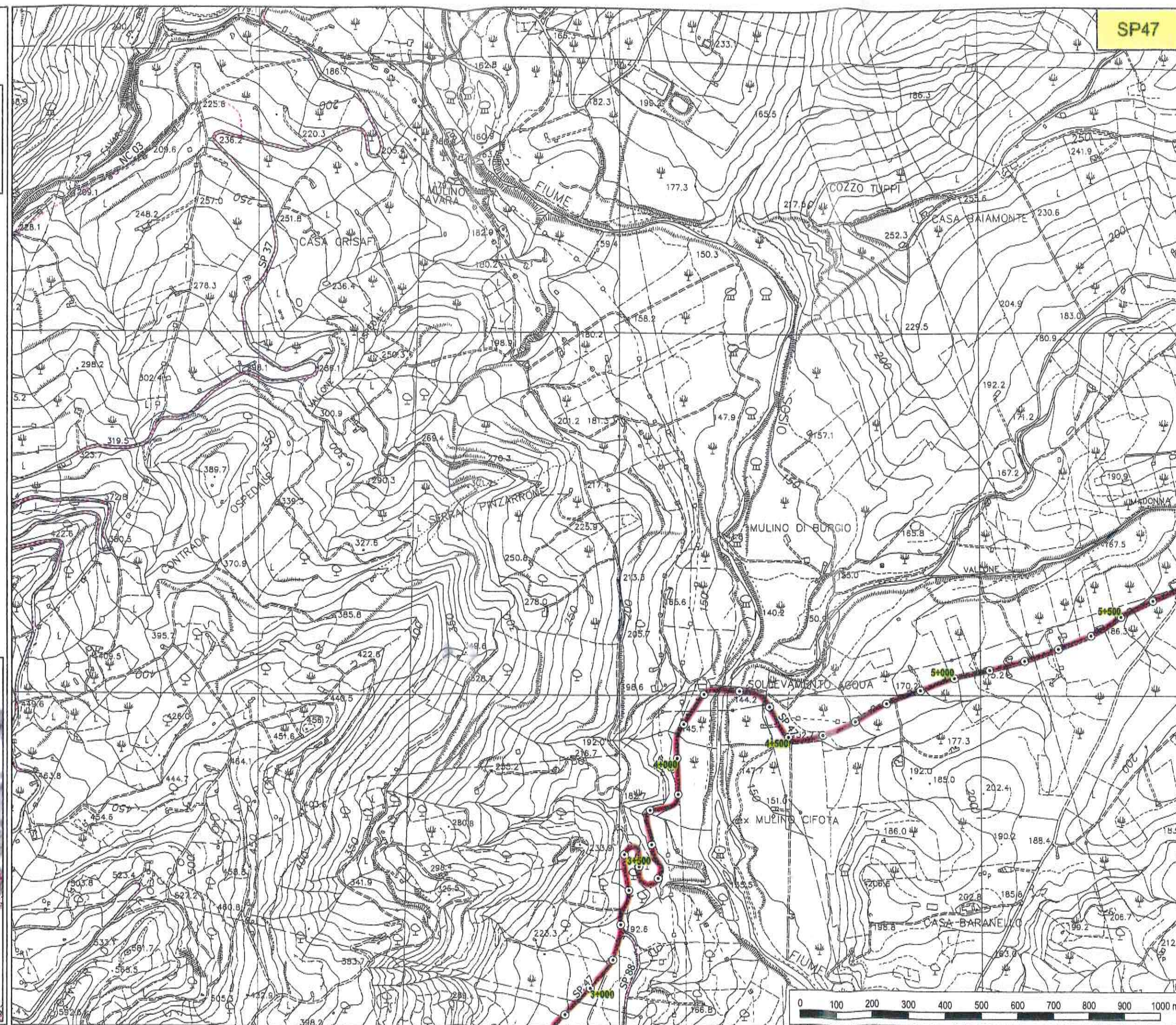
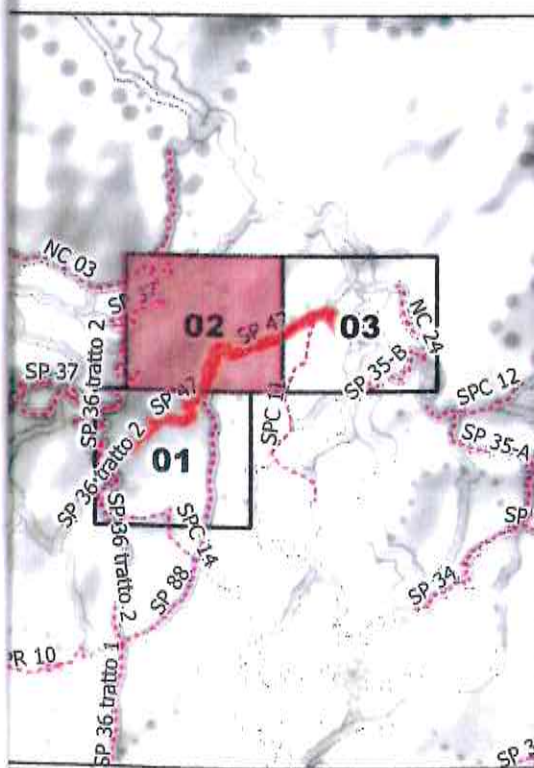
Ambiente, Territorio, Infrastrutture Stradali,
Attività Negoziale e Protezione Civile

**SP 47 - S. Anna -
Villafranca Sicula**

TAVOLA N. 02

Legenda

- Provinciali
- Progressive
- decametriche
- ⊙ ettometriche



SP47



**LIBERO CONSORZIO
COMUNALE DI AGRIGENTO**
(L.R. 15/2015)
ex Provincia Regionale di Agrigento

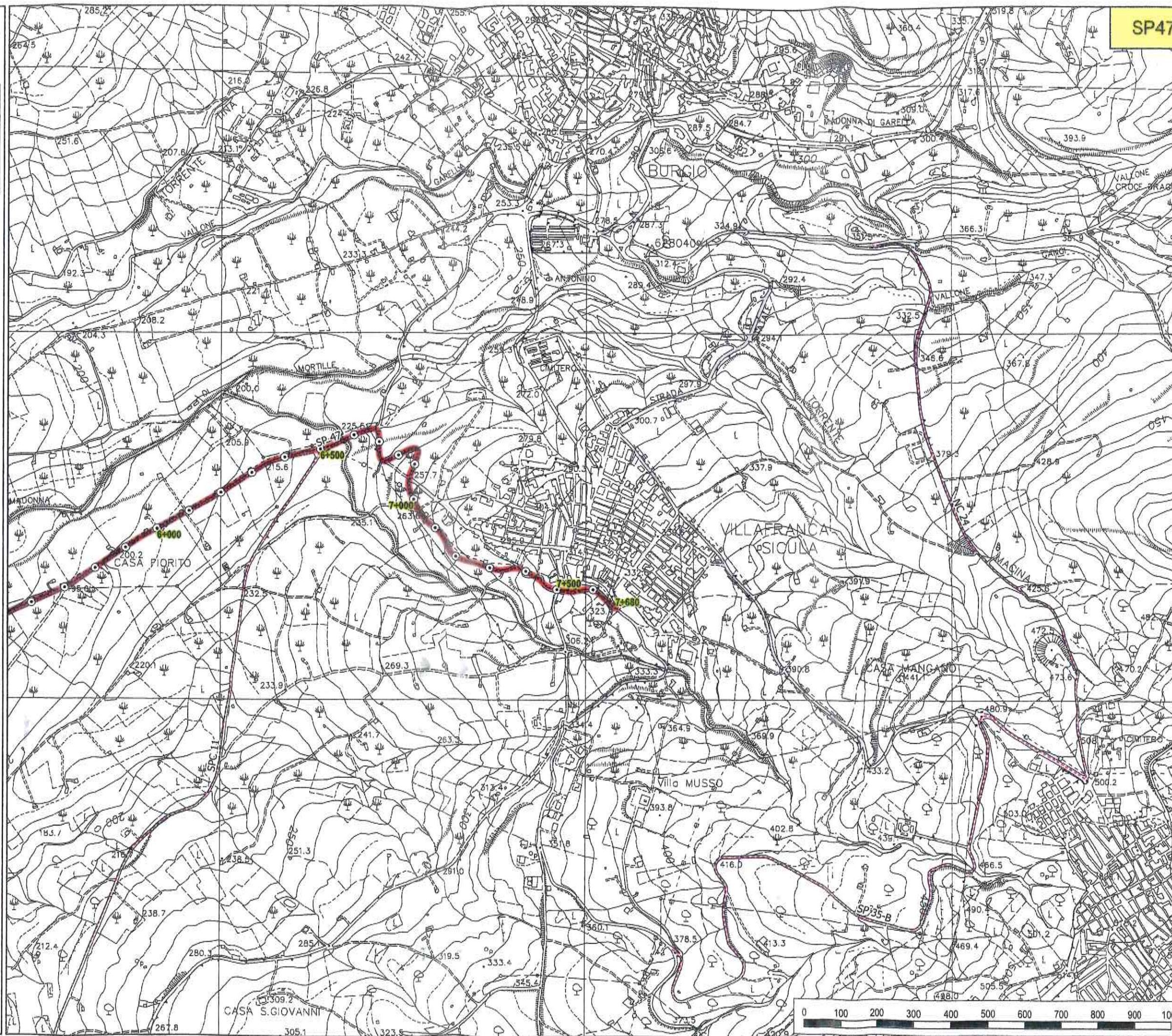
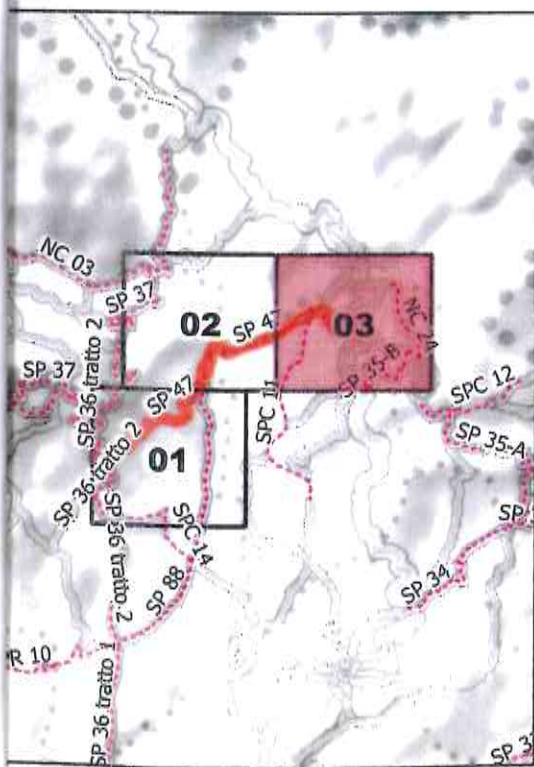
SETTORE
Ambiente, Territorio, Infrastrutture Stradali,
Attività Negoziale e Protezione Civile

**SP 47 - S. Anna -
Villafranca Sicula**

TAVOLA N. 03

Legenda

- Provinciali
- Progressive
- decametriche
- ⊙ ettometriche



SP47



**PROVINCIA REGIONALE DI
AGRIGENTO**
denominata
LIBERO CONSORZIO COMUNALE
(ai sensi della L.R. n.8/2014)

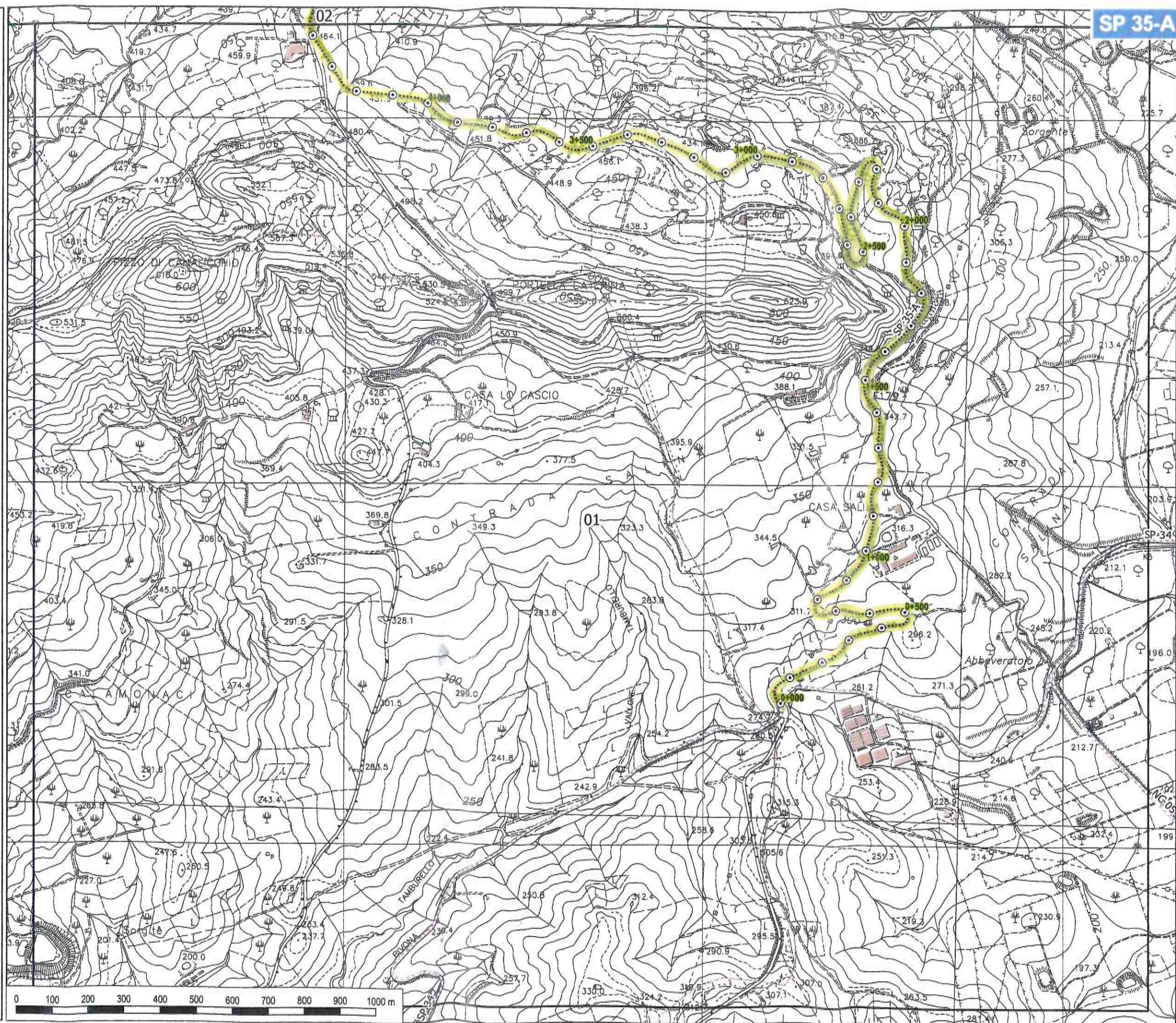
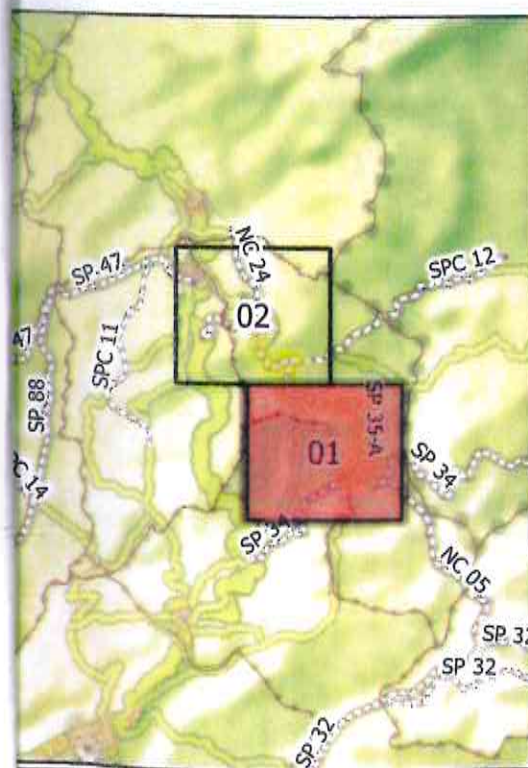
SETTORE
Ambiente, Territorio, Infrastrutture Stradali,
Politiche Comunitarie e Protezione Civile

**SP 35-A - Portella di
Sciacca - Lucca Sicula**

TAVOLA N. 01

Legenda

- Nodi Critici
- Strade Provinciali





**PROVINCIA REGIONALE DI
AGRIGENTO**
denominata
IBERO CONSORZIO COMUNALE
(ai sensi della L.R. n.8/2014)

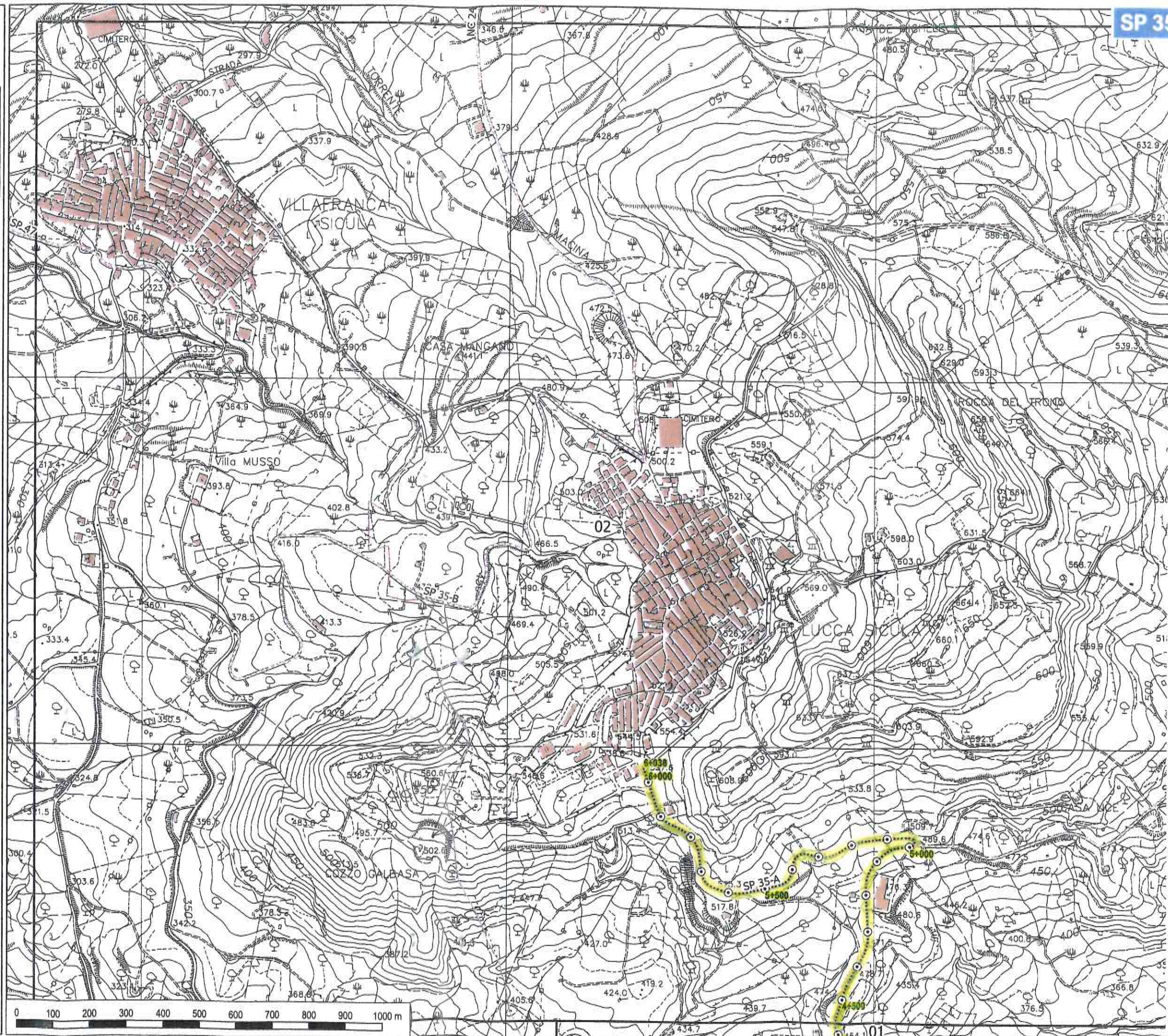
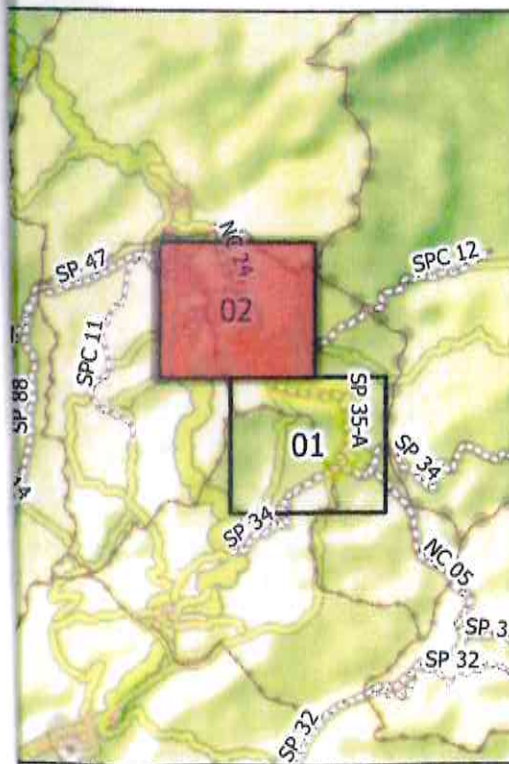
SETTORE
Ambiente, Territorio, Infrastrutture Stradali,
Politiche Comunitarie e Protezione Civile

**SP 35-A - Portella di
Sciacca - Lucca Sicula**

TAVOLA N. 02

Legenda

- Nodi Critici
- Strade Provinciali





**PROVINCIA REGIONALE DI
AGRIGENTO**
denominata
BERO CONSORZIO COMUNALE
(ai sensi della L.R. n.8/2014)

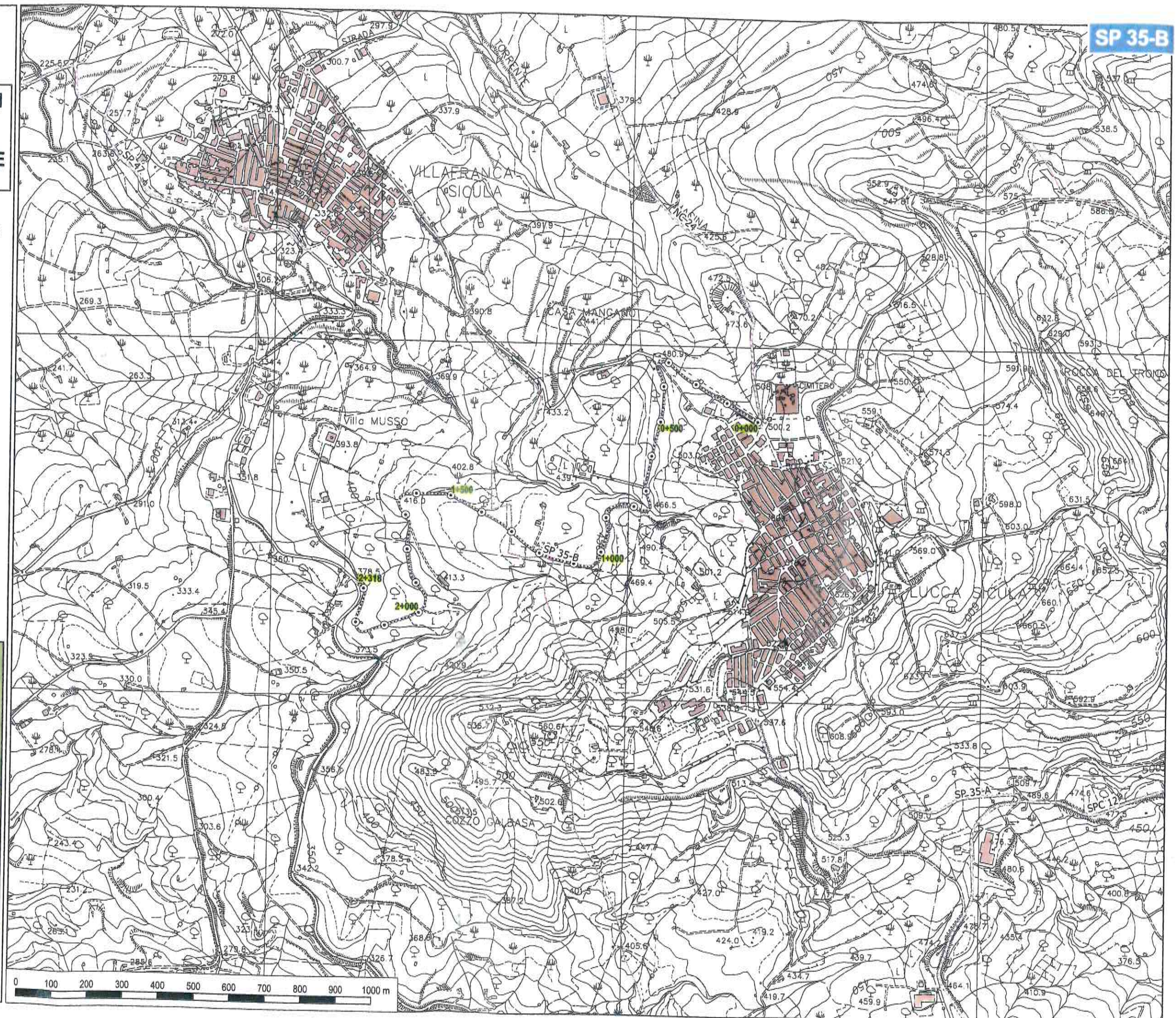
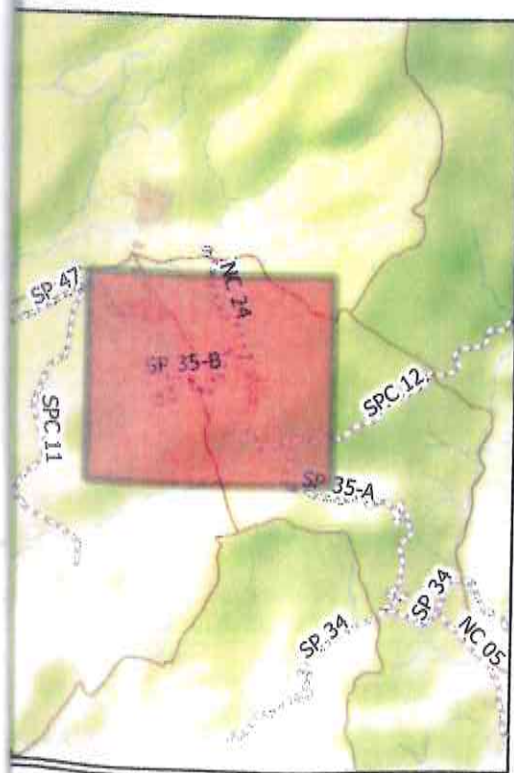
SETTORE
Ambiente, Territorio, Infrastrutture Stradali,
Politiche Comunitarie e Protezione Civile

**SP 35-B - Lucca Sicula -
bivio SS. 386**

TAVOLA N. 01

Legenda

- Nodi Critici
- Strade Provinciali





LIBERO CONSORZIO COMUNALE DI AGRIGENTO

(L.R. 15/2015)

ex Provincia Regionale di Agrigento

SETTORE

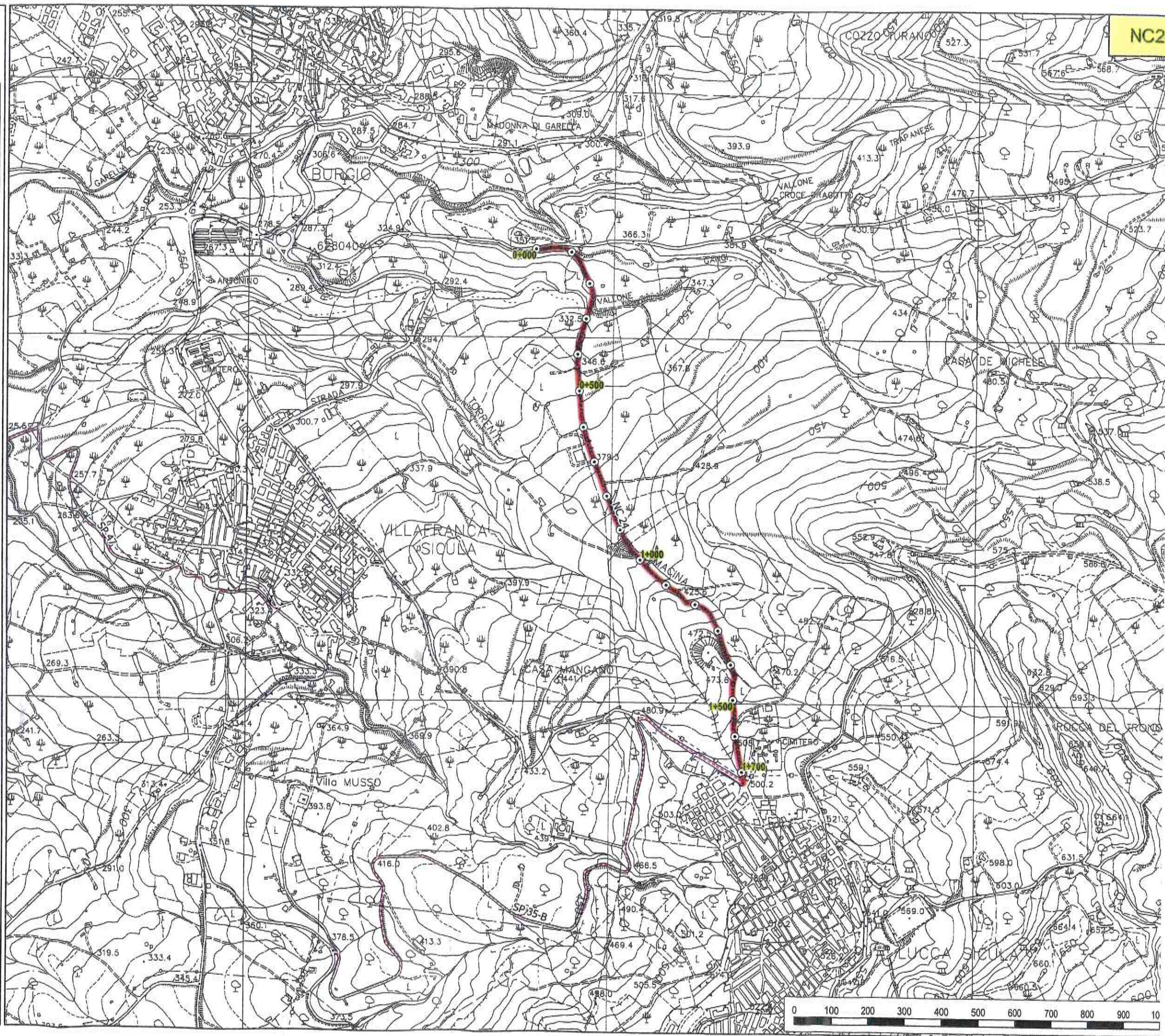
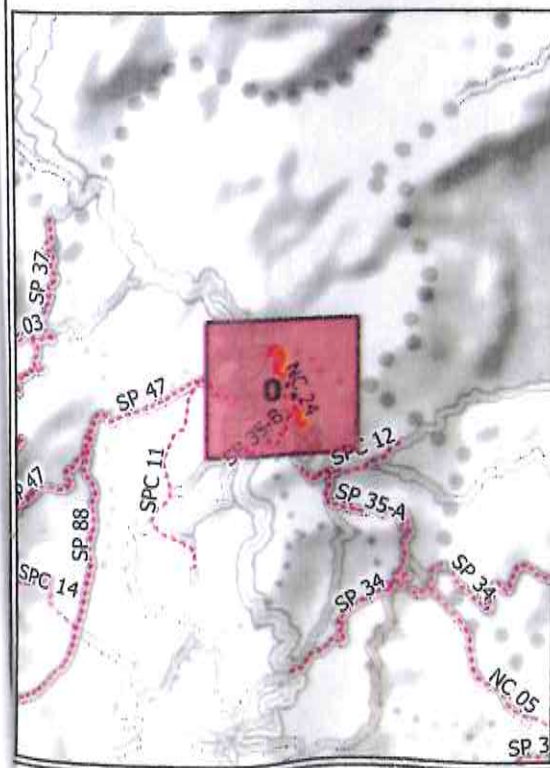
Ambiente, Territorio, Infrastrutture Stradali,
Attività Negoziiale e Protezione Civile

NC 24 - Strada di collegamento esterno Burgio-Lucca Sicula

TAVOLA N. 01

Legenda

- Provinciali
- Progressive
- decametriche
- ettometriche





**LIBERO CONSORZIO
COMUNALE DI AGRIGENTO**

(L.R. 15/2015)

ex Provincia Regionale di Agrigento

SETTORE

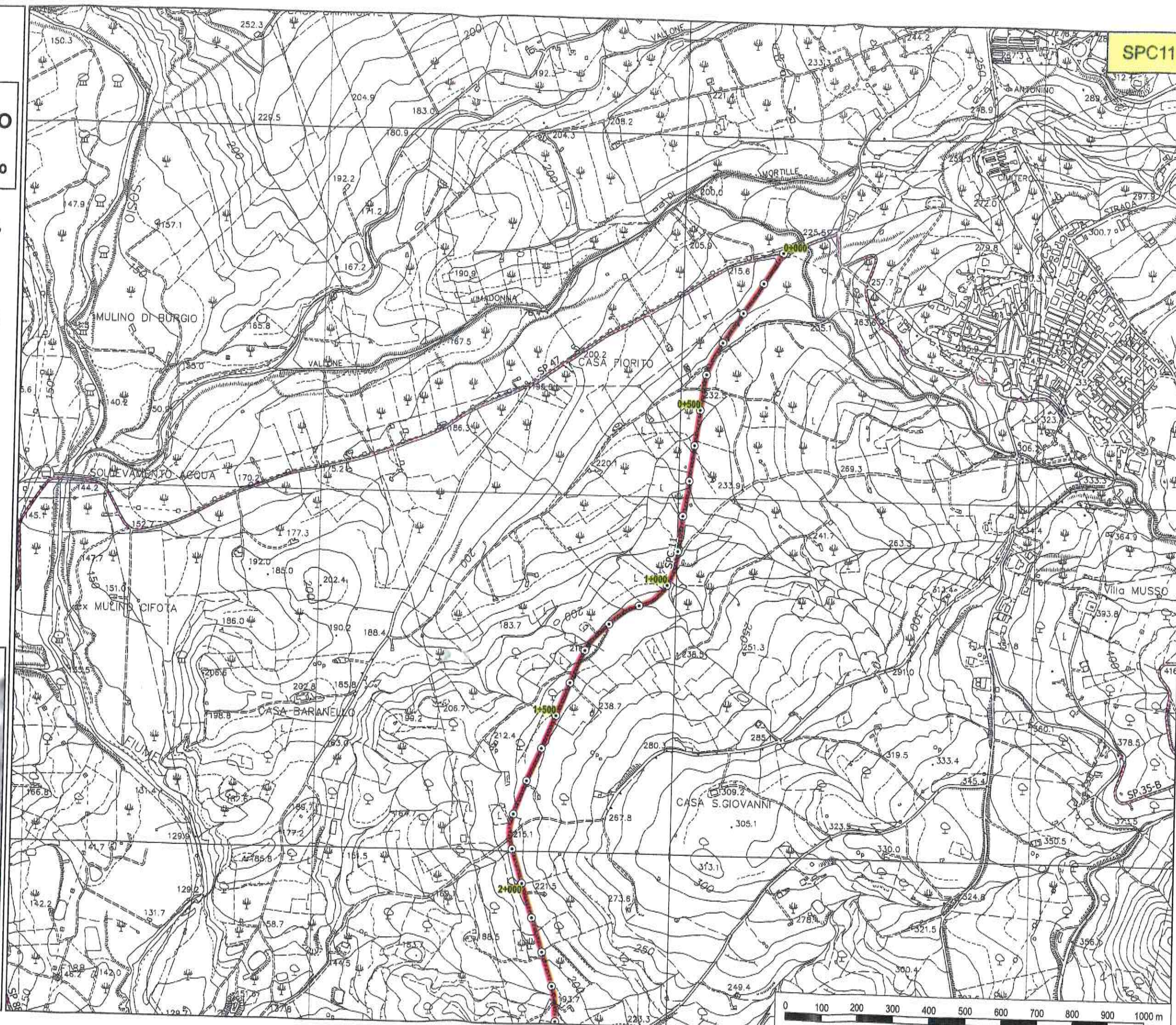
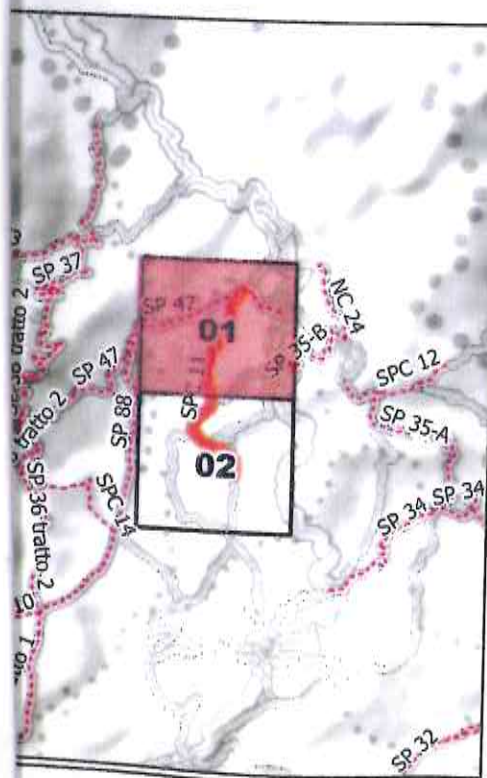
ambiente, Territorio, Infrastrutture Stradali,
Attività Negoziante e Protezione Civile

**SPC 11 - ex Consortile
Calamonaci - Villafranca
Sicula**

TAVOLA N. 01

Legenda

- Provinciali
- Progressive
- decametriche
- ettometriche



SPC11



LIBERO CONSORZIO COMUNALE DI AGRIGENTO

(L.R. 15/2015)

ex Provincia Regionale di Agrigento

SETTORE

Ambiente, Territorio, Infrastrutture Stradali,
Attività Negoziale e Protezione Civile

SPC 11 - ex Consortile Calamonaci - Villafranca Sicula

TAVOLA N. 02

Legenda

- Provinciali
- Progressive
- decametriche
- ettometriche

